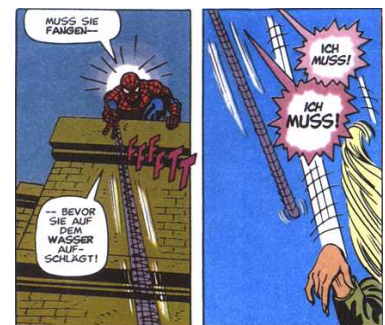


Aufgabe 1: Spiderman und Gwen Stacy

Die Bilder auf dieser Seite zeigen einen Ausschnitt aus dem Spiderman-Comic „Der Tag, an dem Gwen Stacy starb“ von 1973. Obwohl Spiderman Gwen kurz vor dem Aufprall mit einem Spinnenfaden auffängt, überlebt diese nicht. Warum?

Begründe Deine Antwort möglichst genau. Wenn Du vernünftige Annahmen machst und Abschätzungen vornimmst, kannst Du vielleicht auch einige Berechnungen anstellen.



Aufgabe 2: Spiegelbilder

Betrachte Dein Gesicht in einem ebenen Badezimmerspiegel. Schließe Dein rechtes Auge und klebe ein kleines Stück Pflaster so auf den Spiegel, dass Du Dein geschlossenes

Auge nicht mehr sehen kannst. Schließe jetzt, ohne Deinen Kopf zu bewegen, Dein linkes Auge und beobachte mit dem rechten.

Wo muss das Pflasterstück nun angebracht werden, um das Bild des geschlossenen linken Auges zu verdecken?

Erkläre Dein Ergebnis.



Abgabe bis 1. Juli 2007 bei Herrn Rupp.

Aufgabenblatt und Teilnahmebedingungen unter www.egwoerth.de